

AB AB AB  
09 10 11

## 电气

输入电压/频率: 220 - 240伏, 50/60赫兹

额定功率: 1600瓦特

马达类型: 戴森数码马达 - 无刷毛DC马达

马达转换速率: 每秒6,000转

马达速度: 每分钟旋转90,000次

操作温度范围: 0摄氏度 - 40摄氏度

加热器类型: 无

待机功率损耗: 小于0.5瓦

## 结构

水龙头结构: 不锈钢 (拉丝)

位于马达组件结构的下部: 模制ABS (主体部件)

外部螺丝类型: 梅花T15螺丝钉

防水等级为IP35

## 滤网

HEPA滤网 (玻璃纤维和首层绒布)

清除99.9%的细菌

## 运作

零触摸式红外线启动

干手时间测定: 12秒

(测量基于美国国家卫生基金会协议P.335)

运作锁定时间: 30秒

气流穿过窄气道的速度: 每小时690公里 (每小时430英里)

气流运行: 高达每秒30升

最大高度: 2,000米

## 洗手区的运行

水的流动速率: 每分钟4升

水龙头的充气孔: 充气的水流出口

水龙头电源供应: 主电源供应

水温控制: 建议使用恒温混合器 (不包含)

水压要求: 1-8巴

## 物流

序列号前缀: AB09 GK6; AB10 GK7; AB11 GK8

单件订货代码: AB09 301841-01; AB10 301842-01; AB11 301843-01

净重: AB09 4.3公斤; AB10 4.6公斤; AB11 9.0公斤

包装重量: AB09 5.7公斤; AB10 6.1公斤; AB11 11.4公斤

包装尺寸: AB09 长303×宽284×深286毫米 AB10 长276 ×宽437 × 深280毫米; AB11长302 × 宽610 ×深375毫米

单位条形码: B09 5025 1550 16992; AB10 5025 1550 17005;

AB11 5025 1550 17777

## 洗手池参数

Dyson Airblade Tap 戴森Tap干手器可与大多数洗手池型号兼容。

请确保没有在洗手池内安装塞子。

洗手池尺寸: 除非另附说明, 所有的测量都以洗手池的内部为准。

洗手池的宽度—最小: 350毫米。从前到后的距离—最小: 300毫米

洗手池的深度—最小: 100毫米

只针对AB10的洗手池最长深度: 200毫米 (外部测量容量)

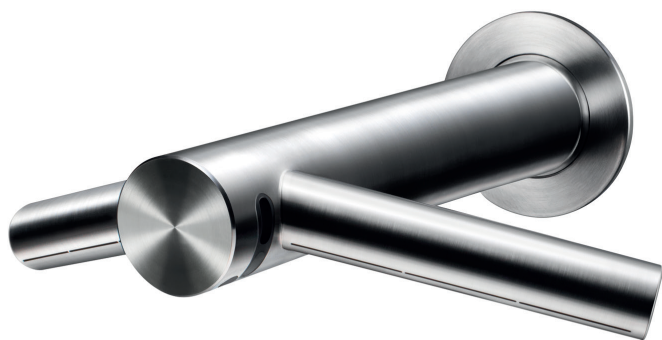
洗手池的材质: 洗手池应避免高抛光度的表面。如: 反光的铬合金。

理想的材质是陶瓷或拉丝处理的金属。当多个龙头并排安装时,

每个龙头的中心之间应保持至少580毫米的距离。

## 标准保修期

5年零件保修



## 产品系列

AB09 短款

AB10 长款

AB11 挂壁式



NSF的标识为美国国家卫生基金会的注册商标。低碳标志为碳信托的注册商标。HACCP食品安全管理体系认证是HACCP国际的注册商标。根据HACCP国际制定的安装和运作条件标准, 已通过了戴森产品的认证。商标由戴森授权使用。

了解更多资讯, 请联系戴森。

[www.dysonairblade.cn](http://www.dysonairblade.cn)

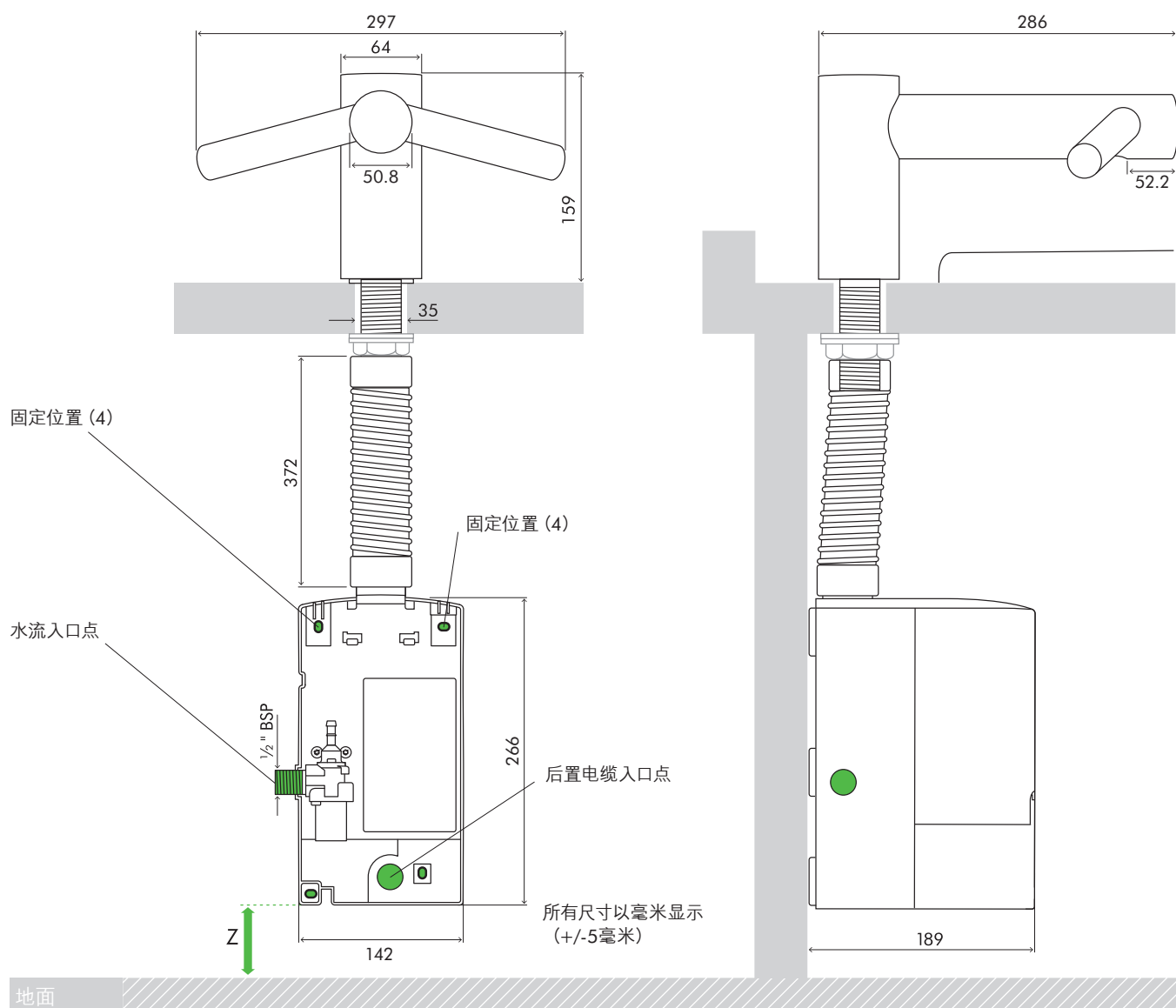
## 技术参数

AB  
09 AB 10 AB 11



后视图

侧视图



### 水龙头尺寸

AB09 高度 159毫米 宽度 295毫米 深度 281毫米

### 马达筒尺寸

AB09 高度 262毫米 宽度 141毫米 深度 189毫米

### 最小间距

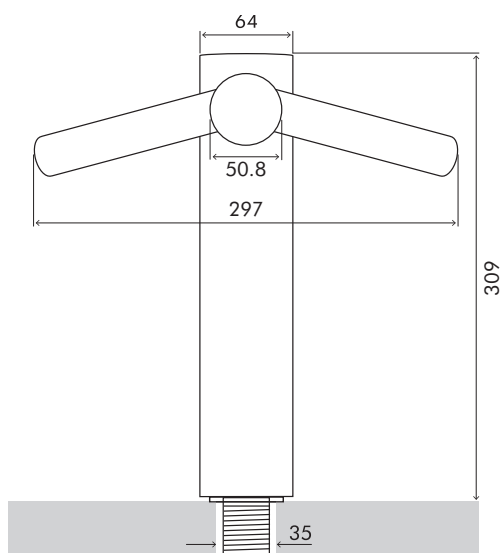
Z 距离地面 100毫米

## 技术参数

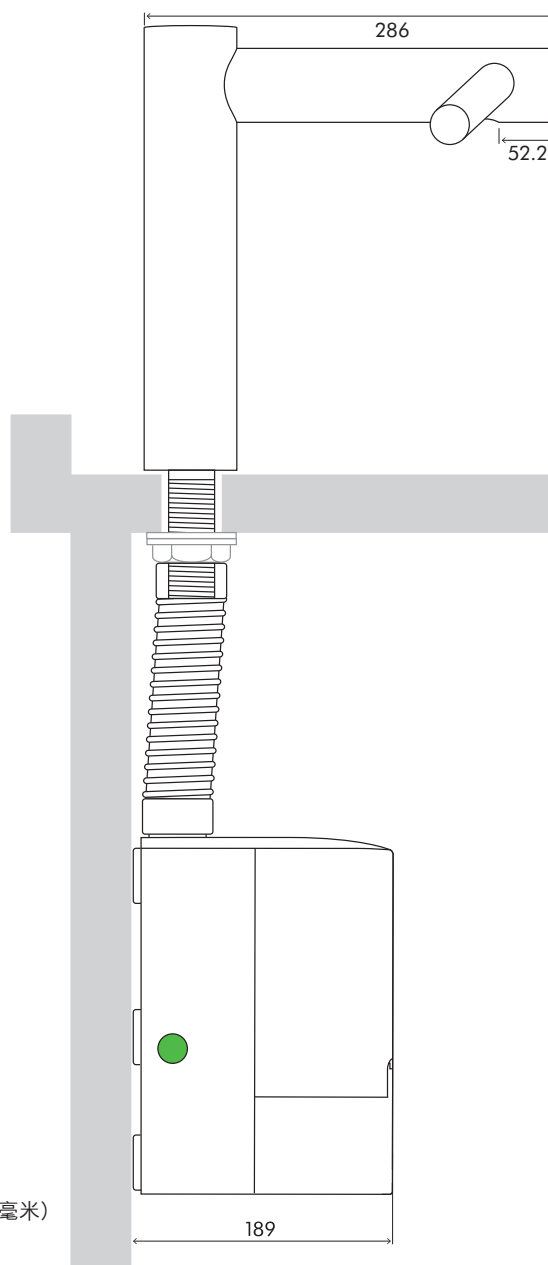


AB 09 AB 10 AB 11

后视图

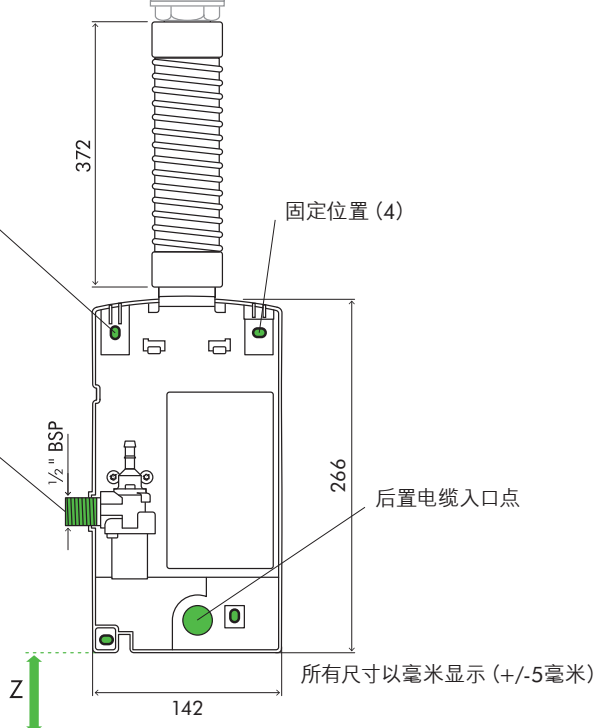


侧视图



固定位置 (4)

水流入口点



固定位置 (4)

后置电缆入口点

所有尺寸以毫米显示 (+/-5毫米)

地面

### 水龙头尺寸

AB10 高度 308毫米 宽度 295毫米 深度 281毫米

### 马达筒尺寸

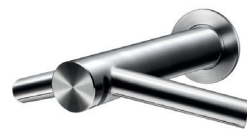
AB10 高度 262毫米 宽度 141毫米 深度 189毫米

### 最小间距

Z 距离地面 100毫米

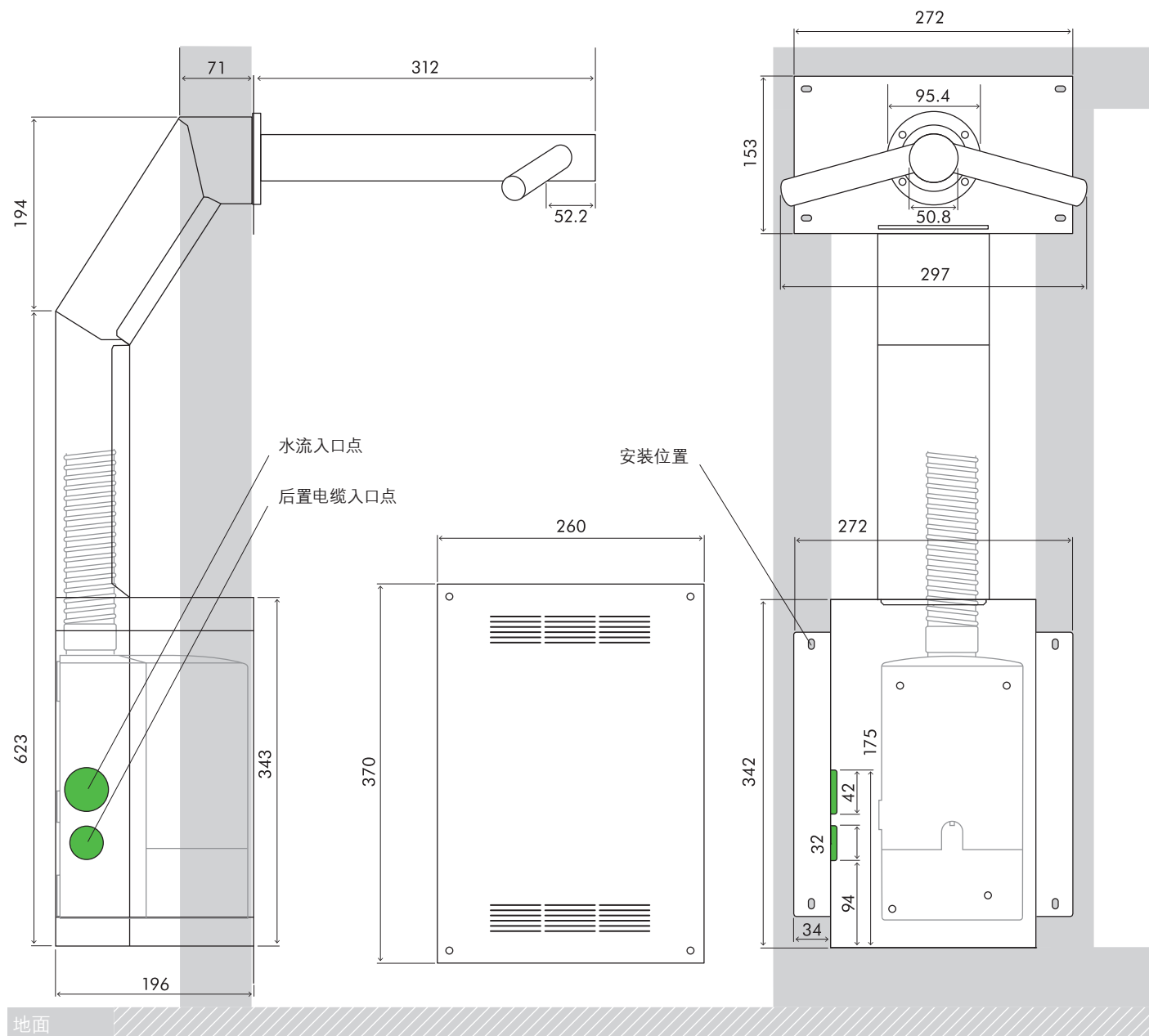
## 技术参数

AB 09 AB 10 AB 11



侧视图

后视图



### 水龙头尺寸

AB11 高度 305毫米 宽度 295毫米

### M马达筒尺寸

AB11 高度 262毫米 宽度 141毫米 深度 189毫米